

Conjunto de placas de fixação KOA

O KIT É CONSTITUÍDO POR:

- 4 PLACAS DE JUNÇÃO KOA + BRAÇOS DE FIXAÇÃO MONTADOS
- 2 ARGOLAS
- PARAFUSOS DE FIXAÇÃO À MOLDURA
- PARAFUSOS E ANILHAS PARA ACONDICIONAMENTO E TRANSPORTE

1



MONTAR CADA CONJUNTO EQUIPADO DE 1 ARGOLA NOS 2 CANTOS SUPERIORES POSICIONANDO-OS A ALTURA DESEJADA

2

MRT SUPERIOR



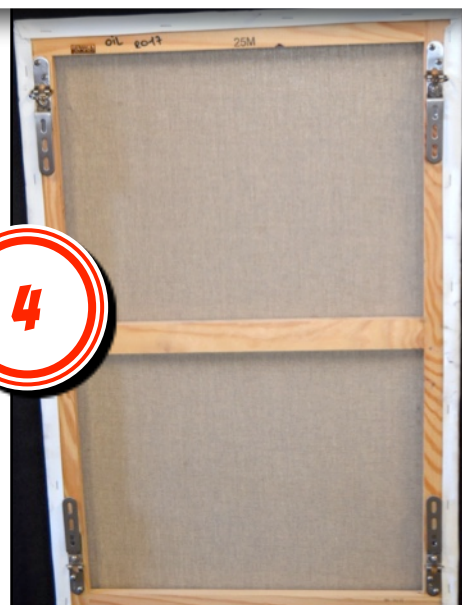
FIXAR OS 2 CONJUNTOS INFERIORES SEM ARGOLAS NO SENTIDO INVERSO DAS PLACAS DE JUNÇÃO SUPERIORES (COM A INSCRIÇÃO KOA PARA BAIXO)

3



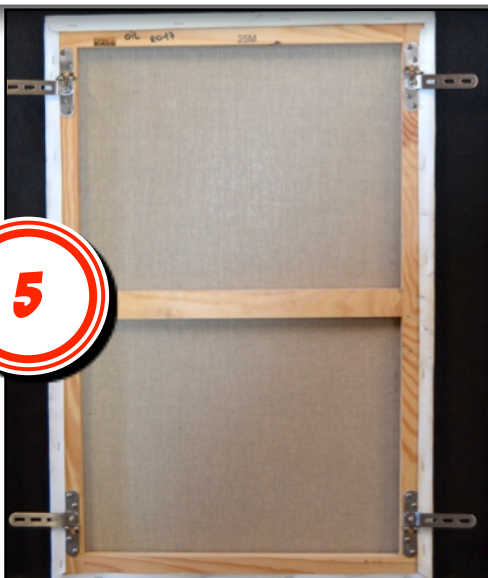
MRT INFERIOR

MONTAGEM COMPLETA = BRAÇOS DE FIXAÇÃO RECOLHIDOS



4

ABRIR OS BRAÇOS DE FIXAÇÃO PARA O ACONDICIONAMENTO



5

FIXAR A OBRA NA CAIXA DE TRANSPORTE



6